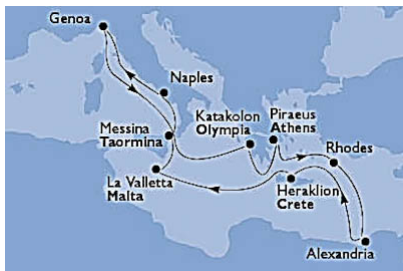


地中海 エーゲ海クルーズ17・2010 (1)

昨年 2010年の早春、私たちには初めての船旅「地中海 エーゲ海クルーズ17」



に出掛けた。地中海の太陽の下、紺碧の海を渡る旅 多彩な非日常を味わう旅 島々と出会うエーゲ海デビューの船旅などなどに胸が高鳴る思いがしたものである。



私たち のヴァカンスはこうして始まった。

その時の想いを、15話程度に分けてここに書き綴っておきたいと思っています。これから、乗船してみようと考えておられる皆さま方に、少しでも参考になればと思うのですが。 一緒にお付き合い戴くと嬉しいです。

■**自宅出発 博多に前泊**【第1日目】 (平成22年) 2010.2月20日

今日の予定は博多に前泊するのみ...だから家を出るのは午後から...あわてることもない朝、手荷物の最終チェックをしていた。用意周到...だったつもりが??...私のキャ



ビン内でのパンツが無い! ...やれやれ、また荷物が増えた。 前後泊を含めて17日の旅行の荷物は私と家内の分合わせてスーツケースの大きが2個と中が1個となった。初めての船旅 そして17日間、果たして荷物は多いのか?...それとも少ないか?.....「フォーマルな服の準備が必要なだけ、どうしても荷物が多くなりますね」

pm3:08電車で博多へと出発する。 今回も、日誌やメモ・そして写真管理をし



多駅に到着。直ぐにホテルでチェックインを

済ませ、夕食のレストランへ行く。

明日からは西欧に入る...およそ2週間は日本食が食べられない。なので、今晚の夕餉はもちろん和食...お酒「博多一本メ」とお刺身が美味しい。明日の出発はam5時過ぎと早い...食事をゆっくり楽しんだのちは、早めの就寝を心掛けた。

■福岡空港 成田経由でミラノへ【第2日目】 (平成22年) 2010.2月21日

夜中am2:30頃トイレに起きた。起床するには早過ぎる...ベッドに潜り込むが眠れない。子供の頃のあのはしゃぎ様にも似て、ただ馬齢を重ねただけの「若い年寄り」が今も同じく、初めての「クルージング」に心はしゃいで眠れないのであった。そう言うこともあるが、旅行では何時の場合も、出発時刻の2時間前の起床を心掛けている。そうすることで「慌てる」ということがほとんど起こらないで済むからである。

am3時、仕方がないので起きて温かいお茶を入れる。心落ち着いて、ゆっくりした時間の流れの中、出掛ける仕度をしたのであった。ひんやりとした冷気の中、am5:00にホテルを後にし空港に向かう。まだ夜が明けきらぬ5時過ぎ、空港そばのレストランで朝食をとった。



そし

てam6:05空港のツアーカウンターに行く。そこには旅行者の列が出来ていて、あ



わ
行手続きと、その会話が飛び交っていた。

ただしい旅

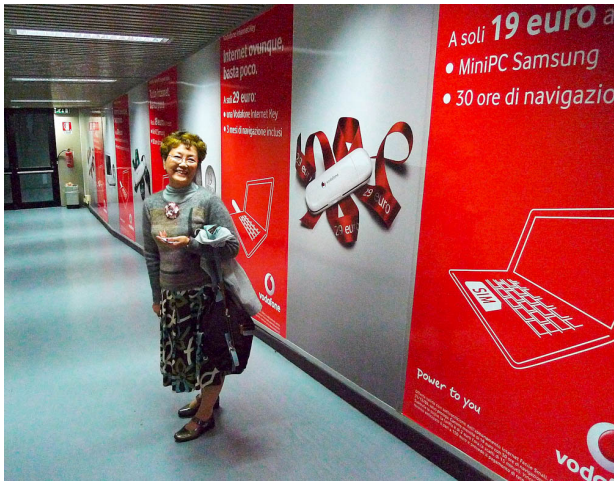


am7:05には成田に向けて離陸...8時頃には富士山の横を飛行して行く。そして8:45には成田国際空港に到着した。

□成田からは、ローマを経由してミラノ空港へ入る予定□JL-409便で12:00に出発した。長い空の旅が始まった。ヨーロッパ方面へのフライトはこれで3度目となる。今日の乗客数は340名で満席だそうだ。



ローマまで12
時間10分のフライトと機長のアナウンス。現地時間16:40ローマに到着した。



ここでトランジットとなり、ローマをAZ-2050便で18:00



に出発する。そし

てミラノ空港に到着したのは19:10だった。

この空港から、今晚の宿泊ホテルまではおよそ50km 1時間ほどのバス移動となった。その宿泊先は、スイスとの国境に近い湖水地方の「コモ」という街にあるホテルであった。チェックインを済ませ、キーを貰って部屋に落ち着いたのは夜9時を過



ぎていた。

長い長い空の旅からバス移動...それらを終えてホテルの部屋に腰を降ろした瞬間、何だか空腹感に襲われた。そう言えば、何処かで買い求めていた「**おむすび**」があるではないか。イタリアのホテルで夜食が「おむすび」とは...嬉しくなって、疲れが吹っ飛んだ。何をもさておいて「おむすび」をぱくついた。実に美味しい!...そうして落ち着きを取り戻したのであった。

旅行に出ては毎日、就寝する前に済ませておかねばならない事がある。



それは、パソコンを始めとするデジカメ・携帯電話などの充電セットである。また、常に持ち歩くショルダーバッグの中身の整理も大切である。旅行中 このバックの中身は1日で、けっこうにゴチャゴチャになるものである。

このホテルには、クルーズを終えて帰国する前日に、もう一日 宿泊することになっている。その帰りの宿泊時には、少しの余裕時間がありそうなので、その折りに、ホテル周辺の街の散策だとか、撮影をしてみたいと思っている。



2/21 深夜am3:00頃に起床をしてから、長い旅の時間が過ぎて、ここイタリア北部 コモの現地時間は、2/21のpm10:00を回っている。

□日本との時差が8時間あるので、日本では2/22のam6:00を過ぎたところかな。な

ので...日本を出発するために起床してから、何と**27時間**が経過しているのである。
やっぱり遠い遠いヨーロッパだ。

極度な疲労感から、私にはシャワーを浴びる余力はなく、歯を磨き、顔を洗い...
目覚ましをセットして寝ることにした□pm10:30だった。